



Pilotprosjekt korn

Utfordringer ved sporing av korn

Per Harald Svendsen,
Felleskjøpet Agri

Volum og anvendelse

av 1,2 mill. tonn norsk korn

	Mat	Fôr
Hvete	219 000	120 000
Rug	20 000	4 000
Bygg	3000	505 000
Havre	20 000	214 000
Oljefrø		9 000
Erter		6 000

Beskrivelse av verdikjeden



- 15.000 kornprodusenter leverer korn i lass på 3-30 tonn
- Kornet blandes og rulleres i celler med 100-3000 tonn
- Kornet fraktes, blandes og mellomlagres flere ganger før det når sluttbruker
- Kraftfôr selges til 40.000 husdyrbruk
- Matmel selges til industri, bakeri og dagligvare

Utfordringene er mange

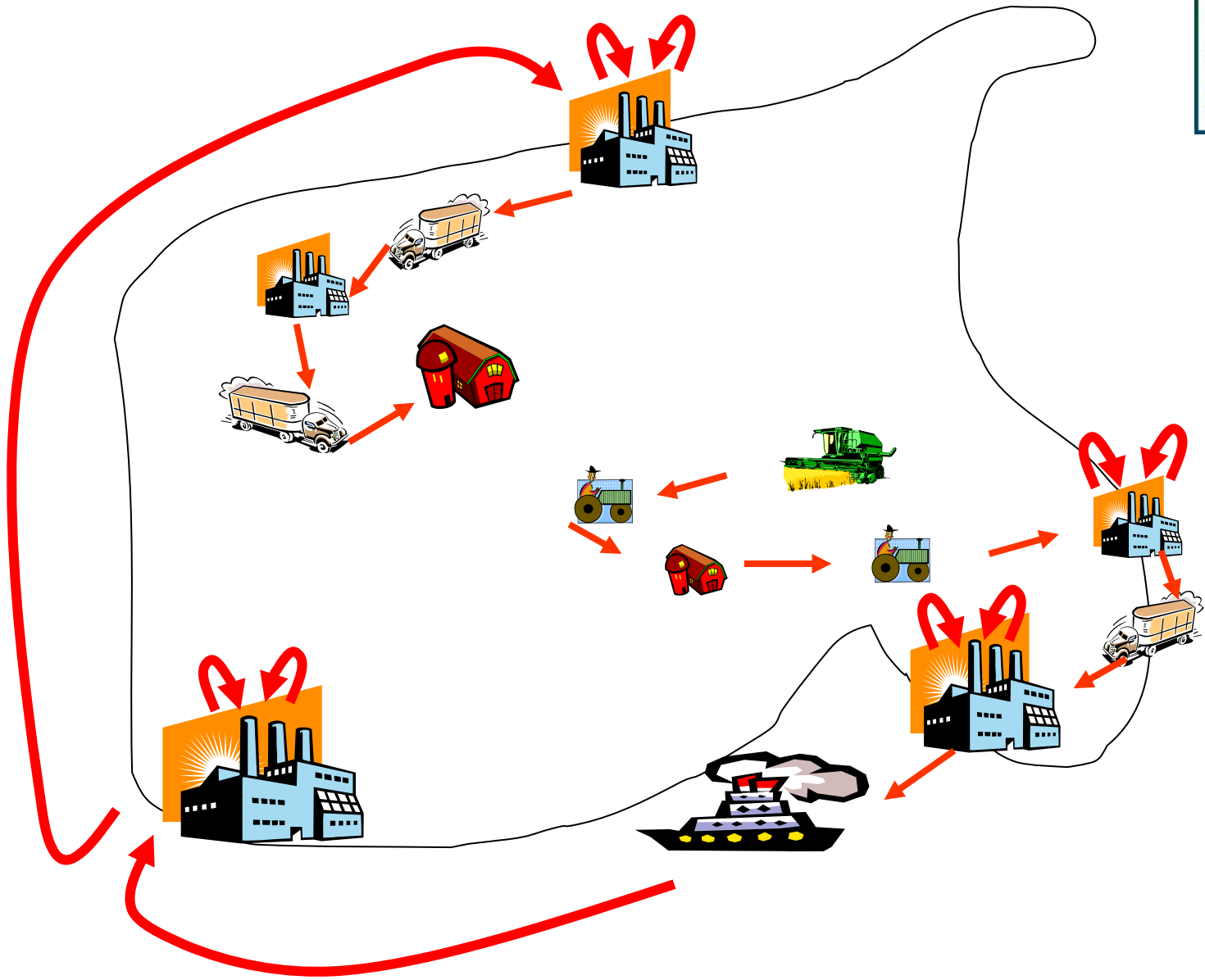
- Hvilke data ønsker neste ledd skal følge varen?
- Analyse av uønskede stoffer er tidkrevende.
- Hvor i verdikjeden er registreringer fornuftig ?

Utfordringer i varekjede korn

1. Mange punkt for vareutveksling og sammenblanding
2. Ekstrem kapasitetsutnyttelse i innhøstingssesongen
3. Ønske om store homogene partier
4. Lav verdi på råvare
5. Uemballert vare
6. Stor importandel
7. First In – First Out

1. Mange punkt for vareutveksling og sammenblanding.

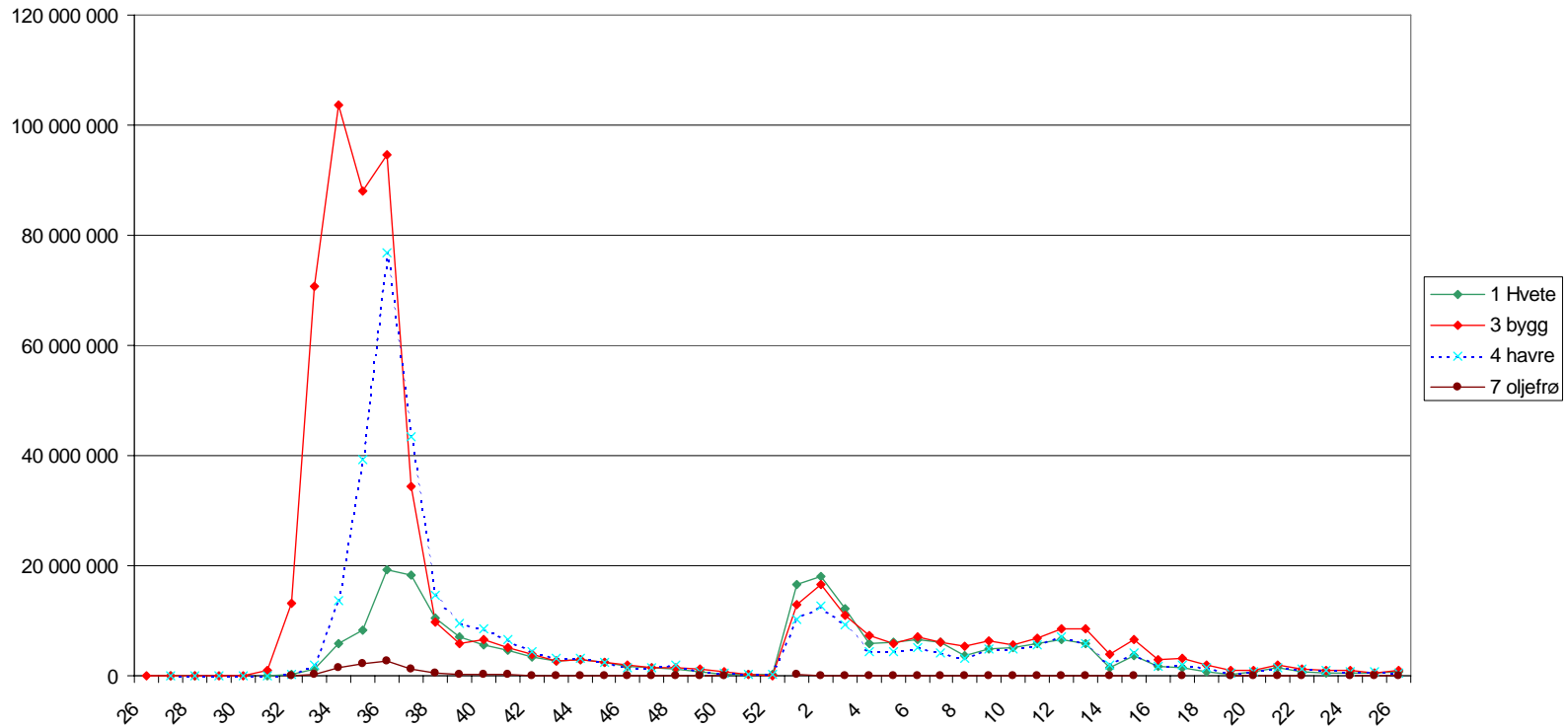
- En stor del av kornet fraktes videre fra primærmottak.
- Halvparten av kornet fraktes via kystanlegg til vestlandet og Nord-Norge før en produserer kraftfôr
- På hvert anlegg rulleres kornet for å opprettholde kvalitet



2. Ekstrem kapasitetsutnyttelse i innhøstingssesongen



Leveranse av ulike kornarter 1999/00



3.Ønske om store homogene partier

- Industrien ønsker store partier av jevn kvalitet for letter å kunne produsere definerte varer
- Industrien prioriterer homogenitet framfor detaljert sporbarhet på korn

4. Lav verdi på råvare

- Korn har en verdi på 1,50-2,00 kr pr kg.
- Bransjen har lave marginer.
- Oppsplitting av volum gir relativt store kostnadsøkninger på investeringer og drift

5.Uemballert vare

- Alt korn fraktes og handteres i løs vekt
- Ingen emballasje som kan være informasjonsbærer

6. Stor importandel i kraftfôr/ matmel

- 40-50 % av råvarene i kraftfôr er importert.
- Importen fordeles på en rekke ulike varer og kommer fra en rekke forskjellige land
- 30-50% råvarene i matmel er importert. Pris og kvalitet avgjør hvor importen kommer fra

7. First In – First Out ?

- Kraftfôrindustrien tømmer sjelden celler.
- Flytende råstoff i tanker.
- Vil alltid være en viss blanding mellom partier.

Korn er ikke regnet som risikoråvare

- Norsk korn har relativt lav risiko som råvare
- Importerte råvarer og tilsetningsstoffer vurderes som vesentlig mer risikoutsatt.
- De fleste kvalitetsproblemer er knyttet til konsentrasjon av uønskede stoffer og avdempes ved fortykning.