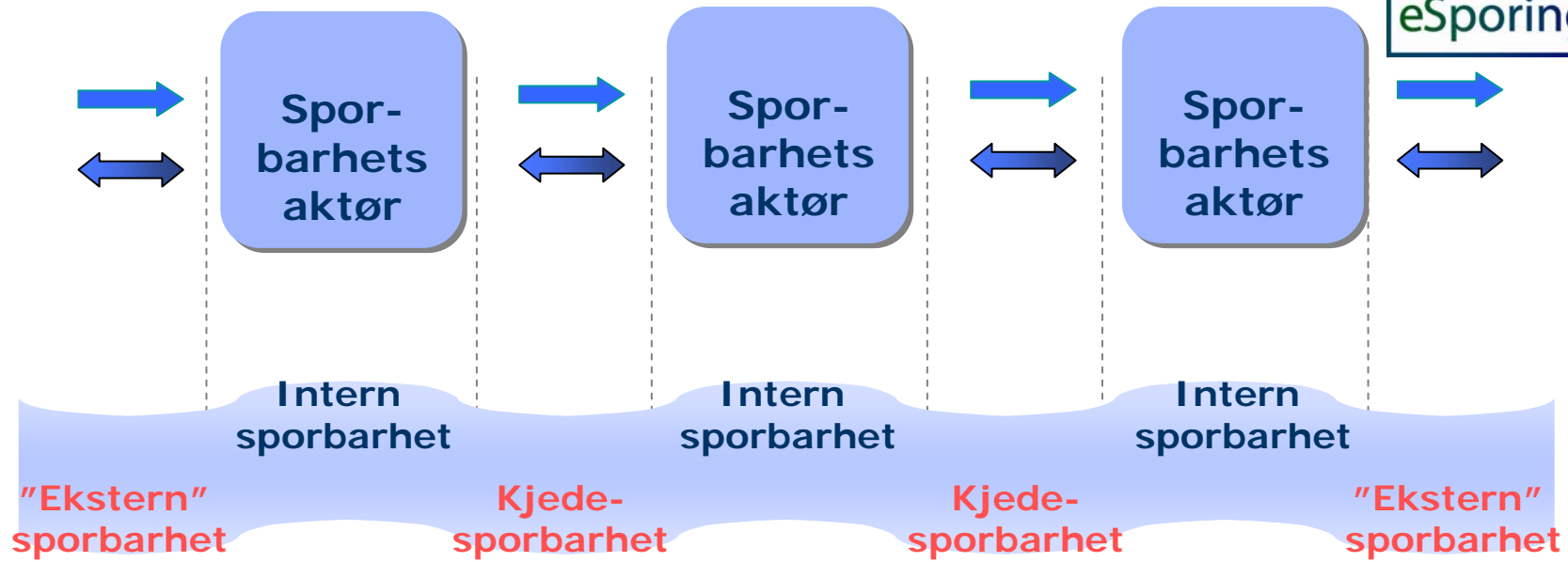


Grunndata: En bærebjelke og samordner i eSporing

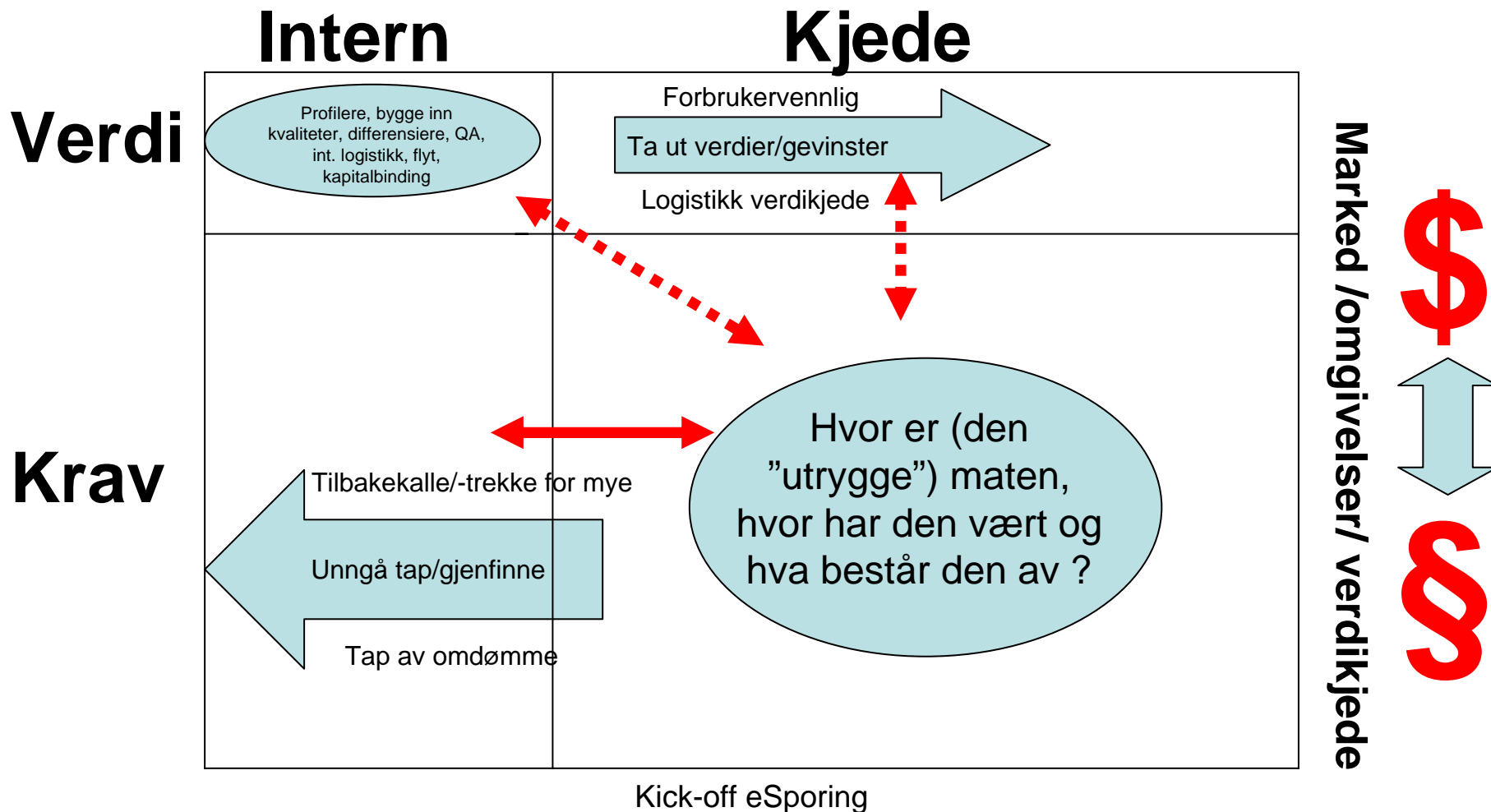
Astrid Karlsen

Prosjektleder Grunndata

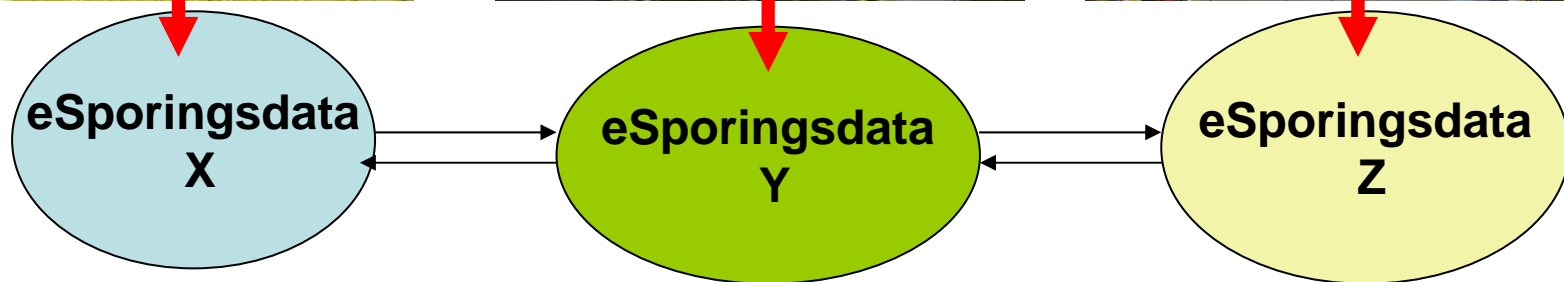
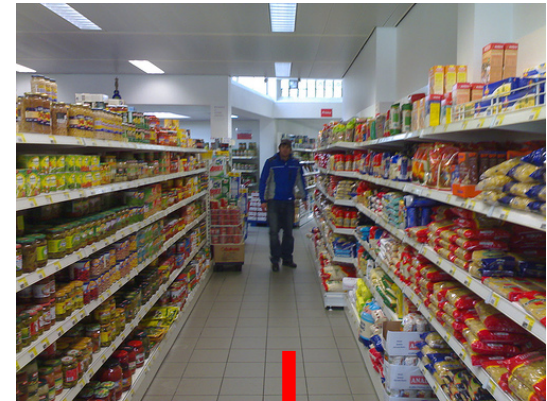
Sporbarhet i verdikjeden



To hovedakser i eSporingen



Forutsetning for teknisk kommunikasjon langs matkjeden



Dataflyt og ID-nøkler mellom X-Y-Z for eSporing
KRITISK i Grunndataprojektet

Hva er grunndata i eSporing?

- Grunndata er informasjon/data som utveksles mellom leddene i verdikjeden, og som inneholder essensielle opplysninger
 - Eks primærleddet: system for identifikasjon av dyreholder og dyr, fisker, produsent
 - Eks industri: system for identifikasjon av vare og batch
- Grunndata relevant for eSporing skapes i bedrifter, verdikjeder og offentlige registre
 - Eierskap ligger i bedriftene, men et utsnitt av grunndata skal gjøres tilgjengelig/overtas av myndighetene i påkrevde situasjoner

Grunndata: tilsyn/myndigheter og verdikjeder



- Ulike aktører har ulike for grunndata i eSporing på grunn av ulik anvendelse:
 - Tilsyn og myndigheter:
 - Ekstern/myndighetspålagt krav/kontroll
 - Tilbaketrekking/tilbakekalling
 - Bedrifter:
 - Intern verdiskaping og kostnadsreduksjon
 - Intern kontroll
 - Krav fra senere ledd i verdikjeden
 - Myndighetskrav

Grunndata: tilsyn/myndigheter og verdikjeder

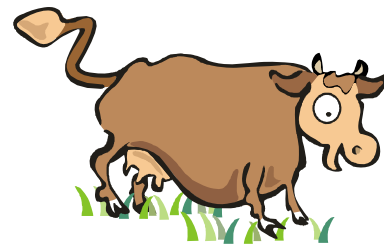


- Behov:
 - Sikker/unik identifikator av enheter
 - Hva overføres av data, hvordan og til hvem?
 - Hvem har ansvaret for at data finnes/oppbevares/overføres?
 - Hvem har tilgang til data?
 - Informasjons og data-arkitektur?
- Mange av utfordringene er de samme for både tilsyn og verdikjeder!

Noen forutsetninger for suksess



- Vi har i stor grad datakyndige primærprodusenter som har tilgang til og bruker IT:
 - Eksempel Kukontrollen: >95% deltakelse, massiv registrering av faktorer i gårdsdriften
→ verdens beste registreringssystem for mjølkebesetninger



Noen forutsetninger for suksess




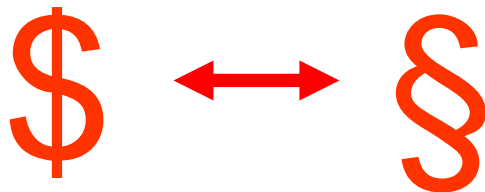
- Vi har et godt innarbeidet KSL-system som medfører at det i dag blir registrert sentrale opplysninger på gårdene

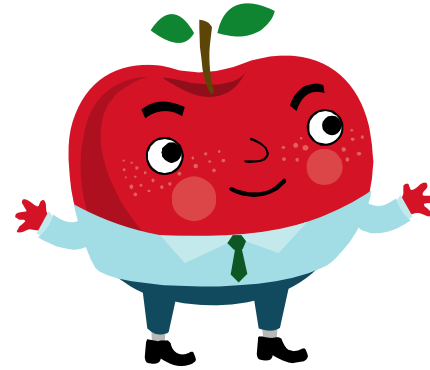


Noen forutsetninger for suksess



- Fra Tracefish til Tracefood: mye kunnskap om eSporing i verdikjeden for fisk 
- Alle ledd i verdikjedene er inkludert i eSporing, og kan gi sine innspill for å utvikle et system som alle ser nytteverdien av:





Takk for oppmerksomheten!

